

セキュリティUP

利便性UP

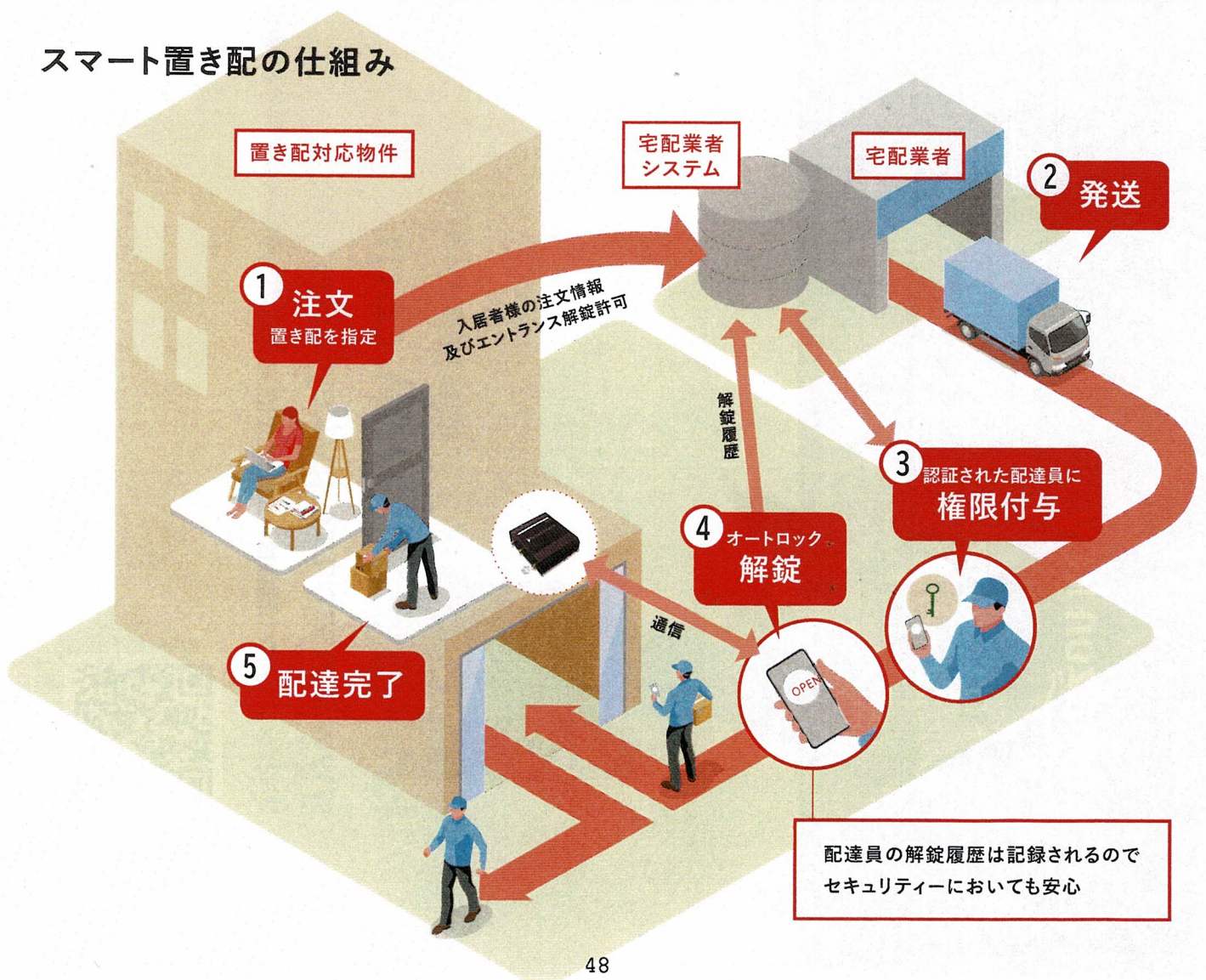
月額・初期費用  
無料

# スマート置き配で ちょっといい暮らし

スマート置き配  
とは？

オートロック付きのマンションでも、置き配を選べるようにするサービスです。従来の宅配ボックスや対面での配達に加え、環境にも配慮した新たな配達受け取り方法の選択肢の一つとして、全国の集合住宅で導入が広がっています。

## スマート置き配の仕組み





# 置き配なら配達に関わるお悩みを全て解決!

## 生活利便性の向上

**CASE 1** 宅配ボックスが満杯で再配達になってしまう



玄関前にお届けのため  
再配達の懸念なし

**CASE 2** 重い荷物を宅配ボックスから運ぶのが大変



玄関扉を開ければ荷物  
回収ラクラク

**CASE 3** ピンポンして欲しくないタイミングがある



ピンポンが鳴ることなく  
静かに配達完了

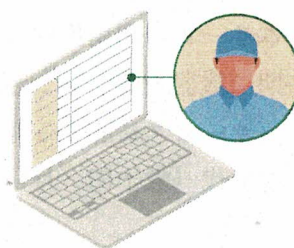
## セキュリティを改善

**CASE 1** 対面で荷物を受け取ることに抵抗がある



玄関前にお届けのため  
非対面で受け取り

**CASE 2** 知らない人が入館するのが心配



配達員の  
入館履歴が  
残るため安心

**CASE 3** 配達員になりすます犯罪などが心配



認証された  
配達員のみが  
入館可能

## よくある質問

**Q** すべての荷物が置き配で配送されますか?

荷物が置き配で配送されるのは、入居様が置き配を指定した場合のみです。また、配送会社によっては、一定のサイズや重量などの規定により、置き配を指定しても置き配が実施されない場合があります。

**Q** なぜ無料で実施できるのですか?

人材不足や燃料費の削減のため各物流会社様の協力のもと実施しているサービスのため、無料でご提供しております。

**Q** 盗難やトラブルなどが心配です。

万が一の際には各物流会社様が設定している保証制度をご利用いただけます。

**Linough**

株式会社ライナフ

〒113-0034

東京都文京区湯島1-6-3 湯島1丁目ビル2階

0120-51-2269

info@linough.com